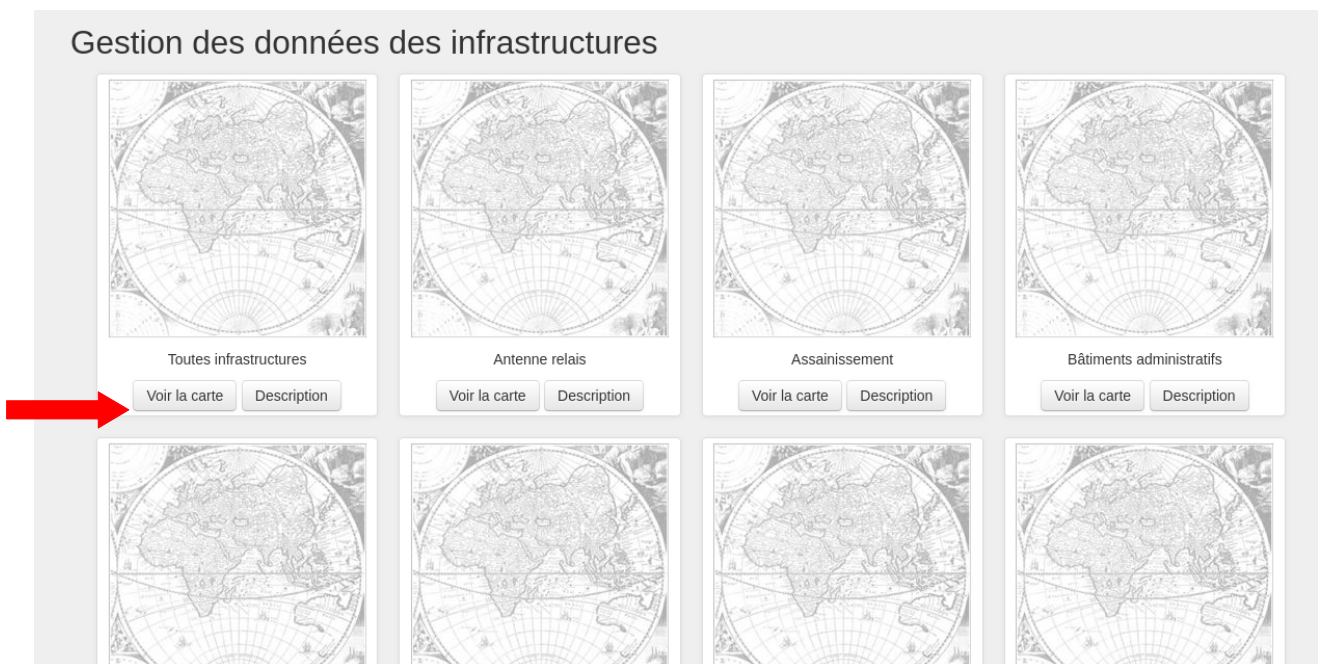


# GÉO-INFRASTRUCTURE

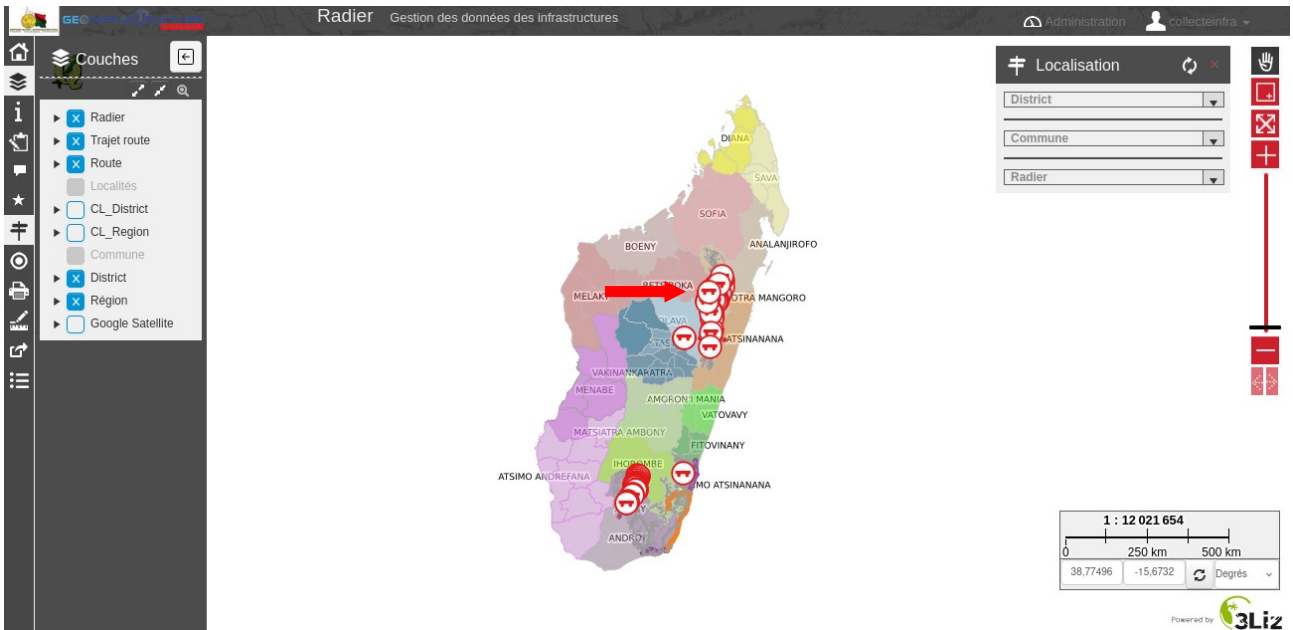
## Page de Modification des Informations de l'Infrastructure

La page de modification des informations de l'infrastructure permet aux utilisateurs de mettre à jour les détails existants d'une infrastructure déjà enregistrée dans le système. Que ce soit pour ajuster des informations techniques, ajouter de nouvelles données ou corriger des erreurs, cette page offre un accès facile aux champs modifiables, tels que le nom de l'infrastructure, sa localisation, ses spécifications techniques, et les documents associés. Grâce à un processus simple et sécurisé, les utilisateurs peuvent apporter des modifications tout en garantissant la cohérence et la précision des données. Une fois les informations mises à jour, les changements sont automatiquement enregistrés dans la base de données et reflétés dans les rapports et les vues associées à cette infrastructure.

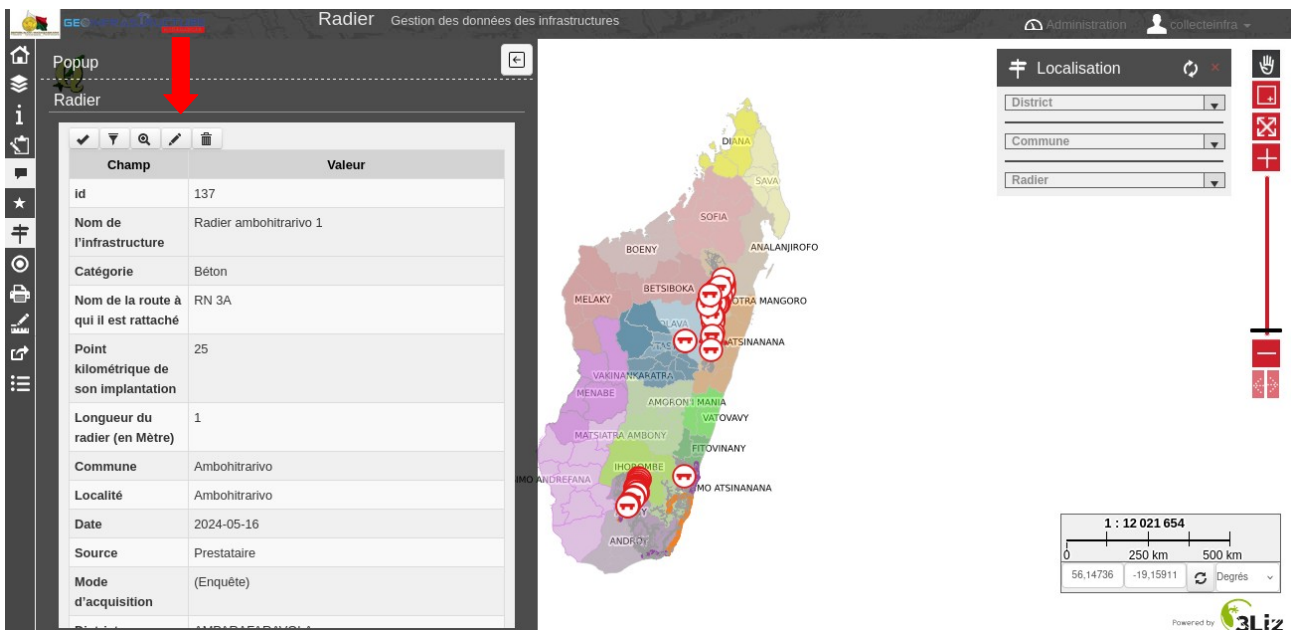
Lorsque vous êtes connecté, vous aurez cette page, et vous n'avez cliqué le bouton voir la carte pour accéder à la carte de chaque infrastructure :



Ensuite vous aurez cette page, et pour modifier une infrastructure, cliquez sur le symbole rouge sur la carte de Madagascar



Ensuite vous aurez le formulaire comme ceci, et cliquez sur l'icône « **crayon** » pour afficher le formulaire d'édition



Ensuite Vous aurez le formulaire d'édition, et vous n'avez qu'à modifier les données que vous voulez modifier, puis cliquez le bouton « **Enregistrer** »

**Radier** Gestion des données des infrastructures

Administration collecteinfra

**Edition**

Nom de l'infrastructure \* Radier ambohitrarivo 1

Indicatif

Catégorie Béton

Nom de la route à qui il est rattaché \* RN 3A

Point kilométrique de son implantation 25

Longueur du radier (en Mètre) 1

Après enregistrement\*

Fermer le formulaire

Réinitialiser Annuler **Enregistrer**

Créer un fils

Situation Données collectées Travaux Etudes

**Localisation**

District

Commune

Radier

1 : 12 021 654

0 250 km 500 km

61.31908 -10.47291 Degrés

Powered by 3Liz